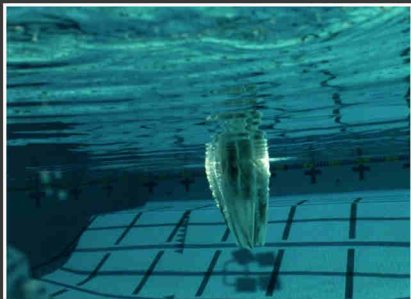
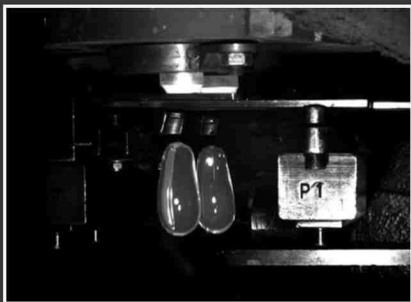




Vysokorychlostní kamery



Vysokorychlostní kamery pro strojové vidění

Machine Vision kamery Mikrotron jsou malé a robustní. Jejich snímací rychlost dosahuje až 120 000 snímků za sekundu. Barevné nebo černobílé ve více rozhraních pro nejrůznější aplikace. Díky svým vynikajícím vlastnostem, jsou dokonce i za obtížných podmínek (omezený prostor, špatné světelné podmínky, kolísání teploty, vibrace) vhodné pro monitorování procesů velmi rychlých pohybů. Lze je používat ve všech segmentech průmyslového vývoje, výroby, výzkumu, přírodních vědách, stejně jako třeba ve sportovní analýze.



| Model | Rozlišení | FPS při plném rozlišení | Rozhraní |
|-------|----------------------|-------------------------|-------------|
| 3CXP | 3 Mpx; 1690 x 1710 | 560 fps | CoaXPress |
| 4CXP | 4 Mpx; 2336 x 1728 | 560 fps | CoaXPress |
| 25CXP | 25 Mpx; 5120 x 5120 | 80 fps | CoaXPress |
| CL | 1,3 Mpx; 1280 x 1024 | 506 fps | Camera Link |
| 3CL | 3 Mpx; 1690 x 1710 | 285 fps | Camera Link |
| GE | 1,3 Mpx; 1280 x 1024 | 80 fps | GigE |

Vysokorychlostní kamery s vlastní pamětí

Mikrotron kamery řady mini a Cube s vlastní pamětí jsou vhodným řešením pro optimalizaci procesů ve výrobě a to i v místech s omezeným prostorem. Jejich snímací rychlost dosahuje i více jak 200 000 snímků za sekundu. Doba záznamu může být i 24 hodin. Kamery mají rozhraní GigE a je tak možné je připojit ke všem běžným PC. Součástí dodávky je software MotionBLITZ Director2 pro snadné nastavení kamery a práci se záznamem.



| Model | Rozlišení | FPS při plném rozlišení | Doba záznamu |
|-------|----------------------|-------------------------|---------------|
| mini1 | 1,3 Mpx; 1280 x 1024 | 506 fps | 3,2 - 6,6 s |
| mini2 | 2,9 Mpx; 1696 x 1710 | 525 fps | 1,4 - 3,0 s |
| Cube2 | 1,3 Mpx; 1280 x 1024 | 502 fps | 3,3 - 6,5 s |
| Cube4 | 1,3 Mpx; 1280 x 1024 | 1010 fps | 3,2 - 6,4 s |
| Cube6 | 1,3 Mpx; 1280 x 1024 | 506 fps | 6,6 - 13 s |
| Cube7 | 2,9 Mpx; 1696 x 1710 | 525 fps | 3,0 - 11,28 s |

Vysokorychlostní ruční kamery

Ruční vysokorychlostní kamery eosens TS3 s vlastní pamětí a 7" dotykovým displejem jsou vhodným řešením pro analýzu všech různých rychlých dějů. Díky vestavěnému displeji je ihned možné přehrát a vyhodnotit záběr. Vnitřní paměť kamery 512 GB umožňuje nasnímat více záběrů, které lze přehrát do PC. Jejich snímací rychlost dosahuje 60 000 snímků za sekundu. Kamery lze dálkově ovládat přes Wi-Fi a lze je připojit přes GigE do jakéhokoliv PC. Kamery mají vysokou citlivost (ISO) 3200/1600.



| Model | Rozlišení | FPS při plném rozlišení | Doba záznamu |
|-----------|----------------------|-------------------------|--------------|
| TS3 100-L | 0,48 Mpx; 800 x 600 | 1250 fps | 14 s |
| TS3 100-S | 1,3 Mpx; 1280 x 1024 | 506 fps | 12,8 s |

Vysokorychlostní záznamové systémy

Vysokorychlostní LTR a CVR záznamové systémy spojují vlastnosti klasických vysokorychlostních kamer s výhodami velmi dlouhé doby nahrávání až sedm hodin. Díky této inovativní koncepci mohou být i nejrychlejší procesy zaznamenány po dlouhou dobu bez přerušení. Director2 Kit je ekonomicky výhodná sestava pro vysokorychlostní záznamy, která umožňuje monitorování a analýzu procesů s minimálními náklady.

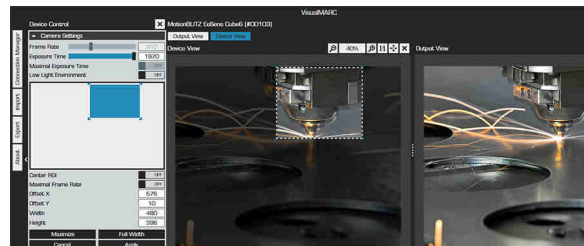


| Model | Rozlišení | FPS při plném rozlišení | Doba záznamu |
|---------------|-------------------------|-------------------------|--------------|
| CVR | Až 4 Mpx; 2336 x 1728 | 560 fps | 12 s |
| LTR | Až 4 Mpx; 2336 x 1728 | 120 / 253 / 560 fps | 440 min. |
| Director2 Kit | Až 2,8 Mpx; 1680 x 1710 | 285 / 506 fps | 3,2 s |

VisualMARC

Software **VisualMARC** klade důraz na extrémní požadavky na zpracování dat o rychlosti až 200 000 snímků za sekundu. Tento software poskytuje nástroje pro snímání, zpracování a skladování obrazu, jakož i ovládání kamery.

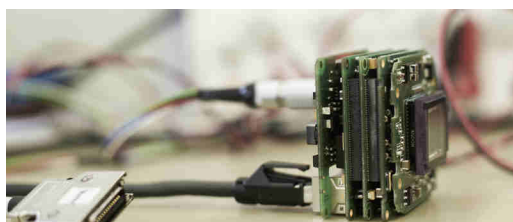
VisualMARC je k dispozici v základní (Basic) a pokročilejší (Advanced) verzi. Základní verze je k dispozici zdarma a obsahuje všechny potřebné funkce pro jednoduché vysokorychlostní zobrazování. Pro zpracování záznamů s většími nároky na úpravu a zpracování, doporučujeme pokročilejší verzi.



MIKROTRON

Společnost MIKROTRON byla založena v Německu v roce 1976 blízko Mnichova. Od počátku se věnovala vývoji v oblasti obvodů a mikroprocesorů, což nadále zůstává jako jeden z výrobních programů.

Od roku 1979 se začala společnost MIKROTRON orientovat na oblast strojového vidění se zaměřením na vysokorychlostní kamery. V dnešní době patří mezi renomované výrobce vysokorychlostních kamer nejvyšší kvality.



Díky širokému portfoliu vysokorychlostních kamer a systémů je značka MIKROTRON vyhledávanou po celém světě.

Kontaktní informace

Sídlo společnosti

ELCOM, a.s.
Na Větrově 34
142 00 Praha 4

www.elcom.cz

Prodej komponent strojového vidění

ELCOM, a.s.
Divize Virtuální instrumentace
Technologická 374/6
708 00 Ostrava - Pustkovec

Telefon +420 558 279 948
E-mail sales.dvi@elcom.cz
www.vysokorychlostni-kamery.cz
www.prumyslove-kamery.cz

